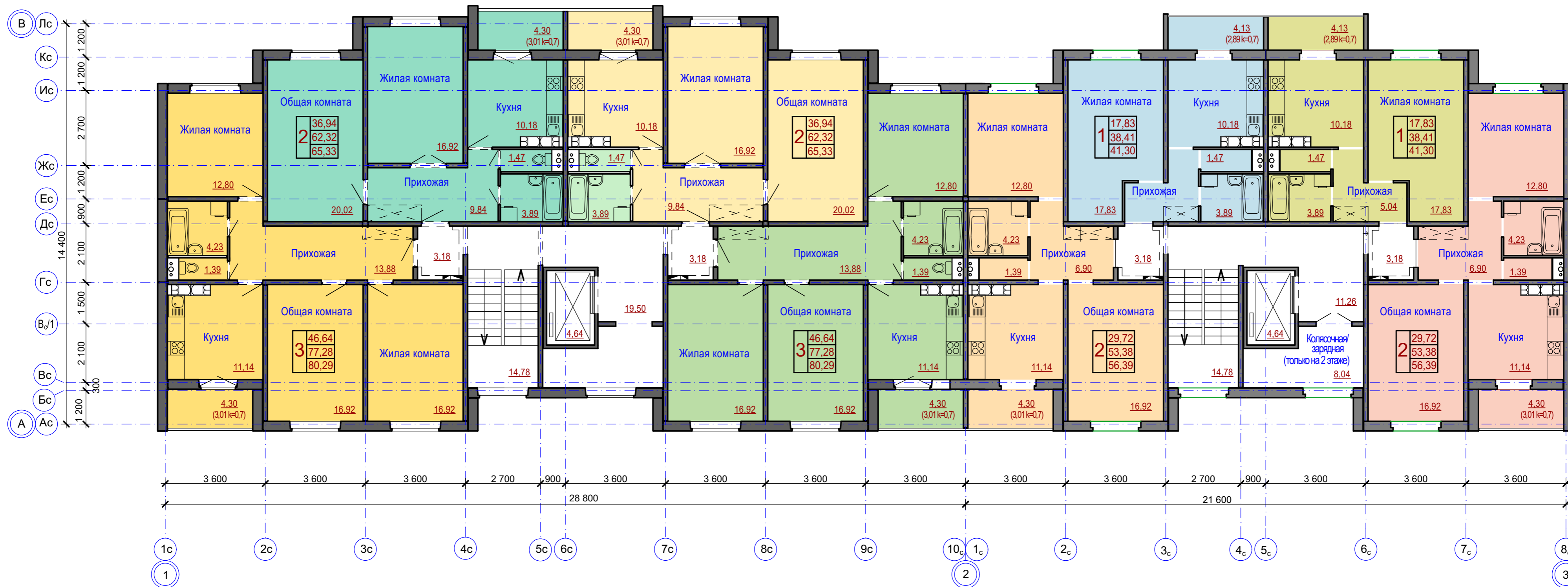


Многоквартирный жилой дом №5 в г.Хойники (Дом и инженерные сети) (архитектурно-планировочная концепция)

Планировочная схема плана 2-5 этажей



2	36,94	Жилая площадь квартиры, м ²
	62,32	Площадь квартиры без учета летних помещений, м ²
	65,33	Общая площадь квартиры с учета летних помещений (k=0,7), м ²