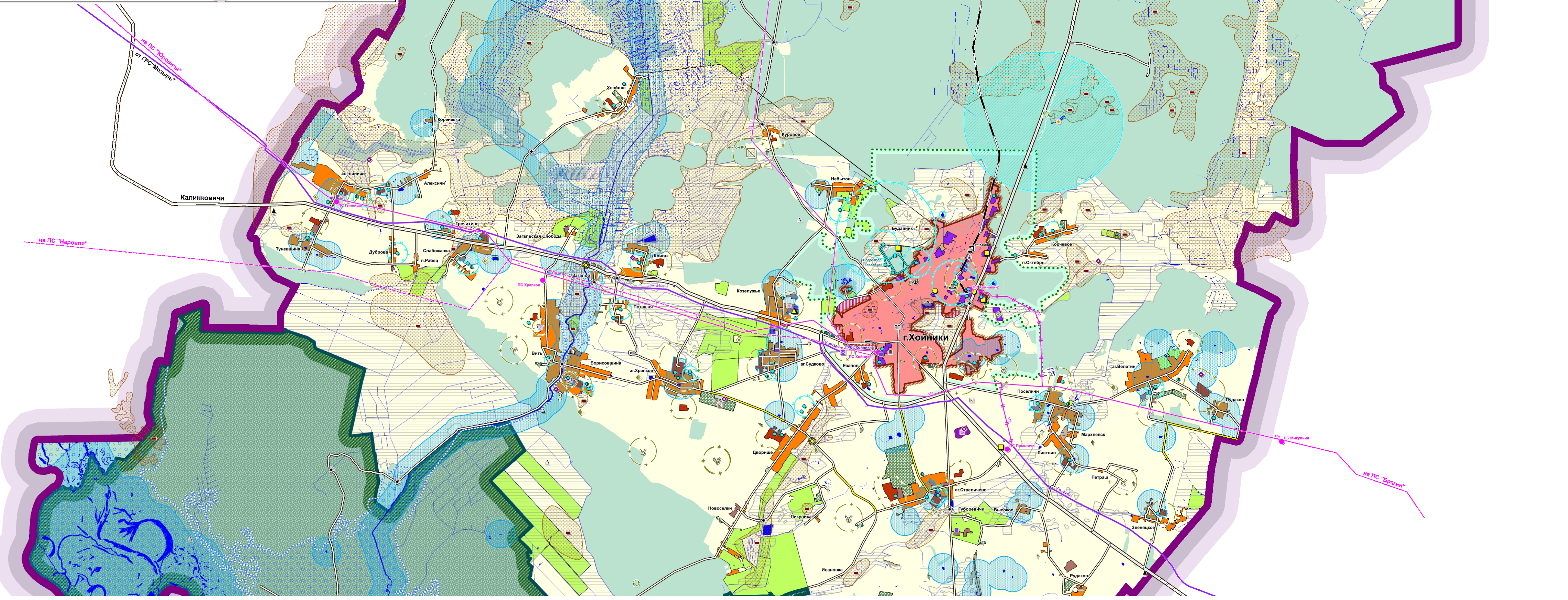
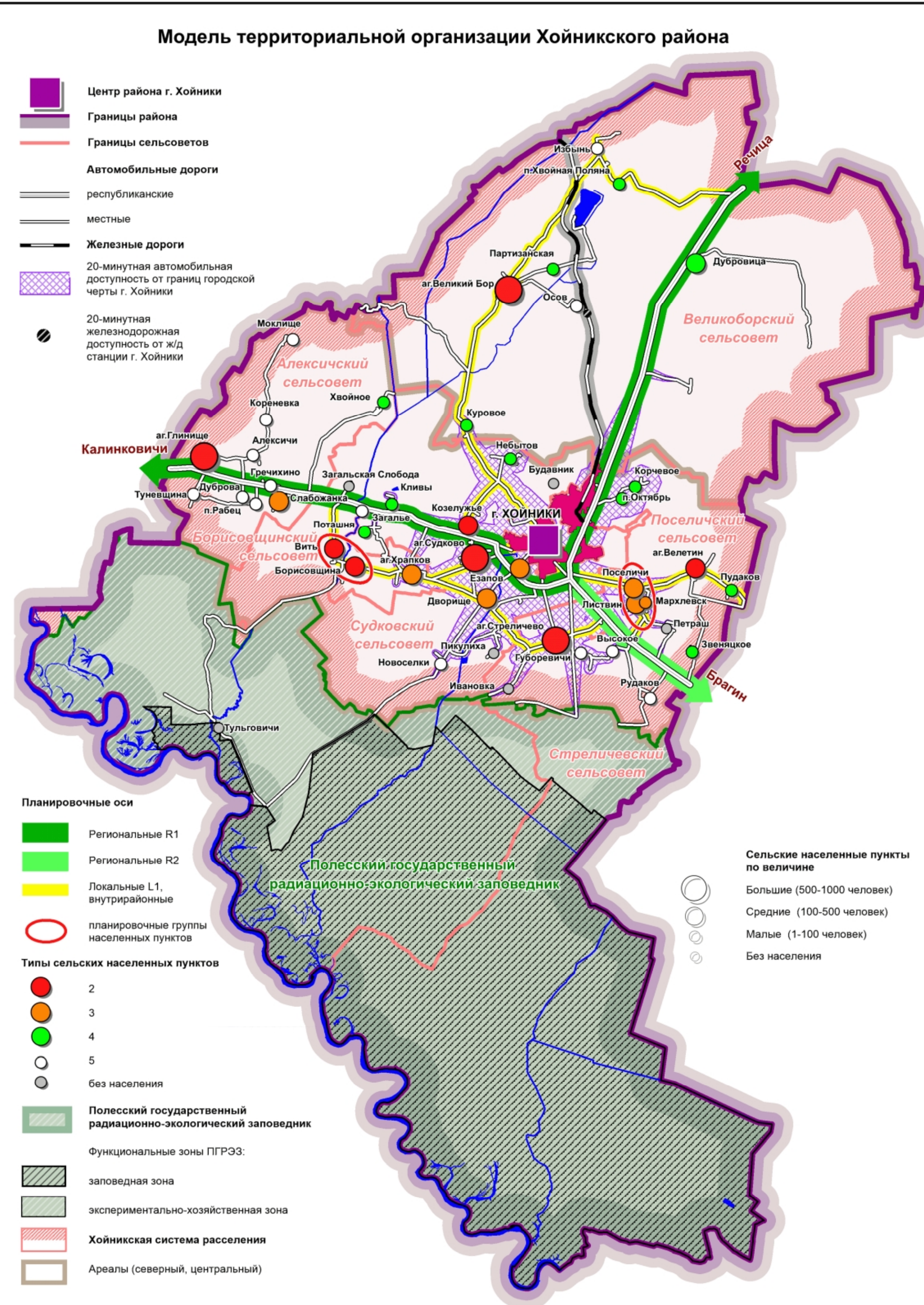


# СХЕМА КОМПЛЕКСНОЙ ТЕРРИТОРИАЛЬНОЙ ОРГАНИЗАЦИИ ХОЙНИКСКОГО РАЙОНА РЕГИОНАЛЬНЫЙ ПЛАН





ПОЛЕСКИЙ ГОСУДАРСТВЕННЫЙ  
РАДИАЦИОННО-ЭКОЛОГИЧЕСКИЙ ЗАПОВЕДНИК

АДМИНИСТРАТИВНО-ТЕРРИТОРИАЛЬНОЕ УСТРОЙСТВО

Границы	
	Гомельской области
	Хойникского района
	Полесского государственного радиационно-экологического заповедника

	Зеленой зоны г.Хойники (проект)
	Городских земель
	СЗЗ "Гомель-Ратон"

ТЕРРИТОРИАЛЬНОЕ ЗОНИРОВАНИЕ

Зоны градостроительного развития населенных пунктов

резерв	сущ.	Градостроительного развития городских населенных пунктов
		Градостроительного развития сельских населенных пунктов
		Кладбища

Сельскохозяйственные зоны

резерв	1 этап	2 этап	сущ.	Сельскохозяйственные производственные комплексы, фермы
				Мехдворы, складские сектора, хоздворы
				Склады ядохимикатов
				минеральных удобрений
				вынос или ликвидация складов минеральных удобрений
				Производственно-деловые и инженерно-коммунальные
				Карьеры
				Эксплуатационные скважины нефтяного месторождения

Инвестиционные земельные участки (предложения) и земельные участки для создания и развития бизнеса:

резерв	1 этап	2 этап	сущ.	Производственно-деловые и инженерно-коммунальные
				Сельскохозяйственные
				Рекреационные, в том числе придорожный сервис
				Крестьянские (фермерские) хозяйства
				Сельскохозяйственные земли
				Сады
				Земли запаса с возможностью последующей трансформации в иные территориальные зоны, не противоречащие законодательству

Объекты туризма и отдыха

	Гостиницы
	Места (зоны) отдыха у воды

ОБЪЕКТЫ МАТЕРИАЛЬНЫХ НЕДВИЖИМЫХ ИСТОРИКО-КУЛЬТУРНЫХ ЦЕННОСТЕЙ

	Памятники археологии
	Памятники архитектуры
	Памятники истории

Лесохозяйственные зоны

	Земля лесного фонда
	Леса Полесского государственного радиационно-экологического заповедника
	Памятники природы местного значения

Водные объекты

	Реки, каналы
	Озера, водохранилища
	Болота

КОММУНИКАЦИИ И ОБЪЕКТЫ ТРАНСПОРТНОЙ ИНФРАСТРУКТУРЫ

1 этап	сущ.	Автодороги и улицы
		Республиканские
		Местные
		Местные, реконструкция
		Улицы
		Железные дороги
		Железнодорожные станции
		Остановочные пункты
Транспортные сооружения и объекты автодорожного сервиса		
		Мост
		Мост, реконструкция
		Автостанция
		Пассажирское здание
		Площадка отдыха

КОММУНИКАЦИИ И ОБЪЕКТЫ ИНЖЕНЕРНОЙ ИНФРАСТРУКТУРЫ

2 этап	1 этап	сущ.	Электроснабжение
			Воздушная линия (ВЛ) 35-110 кВ
			Двухцепная ВЛ 110 кВ
			Электростанция (ЭС) 35-110 кВ, с возможностью реконструкции при необходимости
Газоснабжение			
			Газопроводы магистральные (Гм)
			Газораспределительные станции (ГРС)
Нефтепровод			
Водоснабжение и водоотведение			
			Артезианская скважина (водозабор)
			Артезианская скважина, ликвидация
			Питьевой водопровод
			Очистные сооружения
			Очистные сооружения, реконструкция
			Очистные сооружения, ликвидация

Объекты утилизации отходов

	Полигон коммунальных отходов (КО), ликвидация
	Скотомогильня
	Скотомогильня, завершение эксплуатации с последующей ликвидацией
	Скотомогильня сибиреязвенные
	Мелиорированные территории (осушение)

МЕСТОРОЖДЕНИЯ ПОЛЕЗНЫХ ИСКОПАЕМЫХ

	Торф
	Сапрпель
	Песок
	Песок, песчано-гравийная смесь
	Нефть
	Минеральные и пресные воды

ПЛАНИРОВОЧНЫЕ ОГРАНИЧЕНИЯ

Природоохранные ограничения	
	Водоохранные зоны в соответствии с проектом, утвержденным Решением Хойникского РИК №953 от 27.09.2019 и Решением Гомельского облисполкома №984 от 11.12.2020 (для реки Гриплять)
	Зоны санитарной охраны водозаборов и месторождений минеральных и пресных вод (2 пояс / 3 пояс)
	Зоны затопления паводком 1% обеспеченности

САНИТАРНО-ЗАЩИТНЫЕ И ОХРАННЫЕ ЗОНЫ

	Производственных объектов, сельскохозяйственных объектов, объектов инженерной инфраструктуры, объектов утилизации отходов
	Санитарно-защитные зоны объектов, подлежащих выносу или ликвидации с последующей рекультивацией